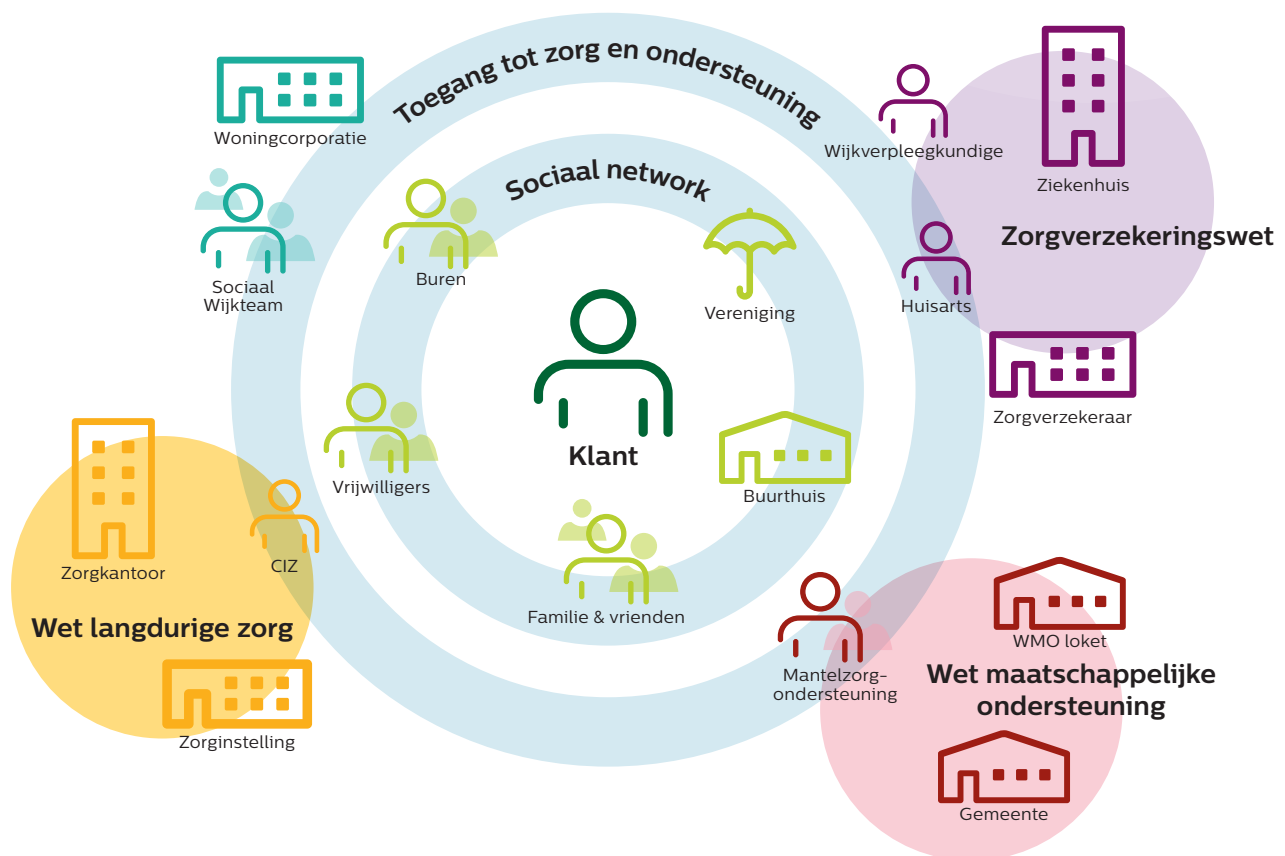


Strategisch programma management

Hoe realiseer ik mijn strategie door een optimale inzet van mensen, middelen en geld?

Stakeholders en wetgeving in verandering

De zorgomgeving is voortdurend in beweging. Regie en toekomst van de zorginstelling hangen af van flexibiliteit, visie en strategie.



Uw uitdagingen

- Een veranderend speelveld
- Veranderingen in de zorg als probleem
- Stijgende zorgvraag, krimpende arbeidsmarkt
- Stijgende kosten, achterblijvende productiviteit
- Van Huis naar Thuis
- Meer diversiteit
- Technologie als Haarlemmer olie
- Klant als regisseur

Een succesvolle VVT-organisatie bereikt haar doelstellingen en ambities door een praktische implementatie, uitvoering en ingebouwde flexibiliteit van haar visie en strategie.

Onze werkwijze

- Bepalen van visie & strategie
 - Scenario planning
 - Ontwikkeling business model
 - Roadmapping
 - Value and cost engineering
 - Procesinrichting en optimalisatie
 - Verandermanagement
 - Hands on door specifieke kennis van de zorg
 - Nazorg met feedback en begeleiding
- Een degelijke en gefocuste aanpak**



Strategisch programma management realiseert uw strategische doelstellingen en verbetert kritische succesfactoren.

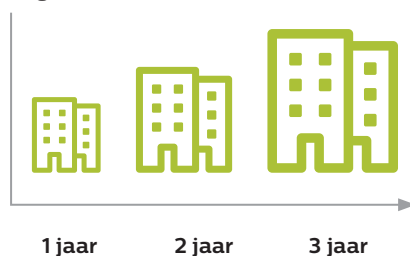
Uw resultaten & baten

- Gezonde bedrijfsvoering met optimale inzet van mensen, middelen en geld
- Aantoonbare bijdrage aan de oplossing van een groot maatschappelijk vraagstuk
- Sterke en verdedigbare concurrentiepositie
- Degelijke business case
- Competentie(-ontwikkeling) voor organisatie en medewerkers
- Hoge kwaliteit programma- en projectmanagement (op tijd, binnen budget, conform of beter dan gestelde doelstellingen)

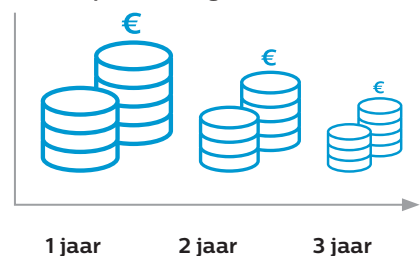
Innovatievermogen



Organisatievolwassenheid



Kosten per uur zorg



Het care management team is onderdeel van Industry consulting, een van de expertisegebieden van Philips Innovation Services. Het team levert gericht advies en verzorgt implementatie van diensten, werkprocessen en technologische applicaties binnen de verpleging, verzorging en thuiszorg.

